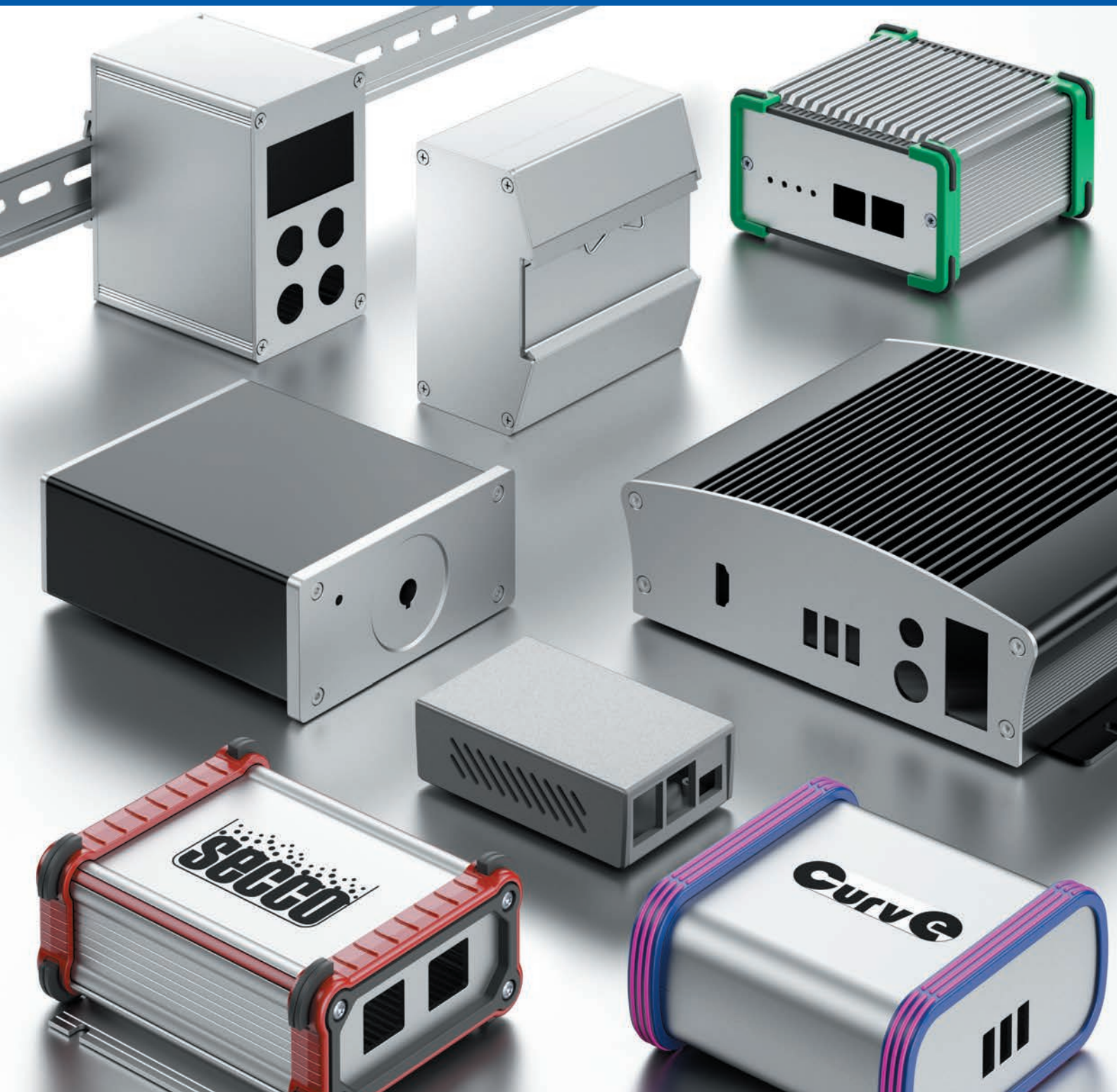


kühlen schützen verbinden



ISO 9001
ISO 14001
ISO 27001

Profil-Montage-, Aluminiumklein- und Designgehäuse



Profil-Montage- und Schalengehäuse

- vielseitiges Sortiment an flexibel gestaltbaren Pult- und Schalengehäusen aus Aluminium
- zur Aufnahme von ungenormten Leiterkarten, Bauteilen und Komponenten
- mit integrierten Führungsnuten im Raster 1 TE
- kundenspezifische Bedruckungen der Frontplatten
- Sonderabmessungen, Bearbeitungen und Oberflächenausführungen nach Ihren Vorgaben



Kombinationsgehäuse

- für alle gängigen Europakartenformate mit vielfältigen Kombinationsmöglichkeiten
- als Tischgehäuse oder zur Tragschienenbefestigung
- Wand- oder Deckenmontage durch fest eingebaute Befestigungslaschen
- integrierte außenliegende Kühlrippen zur besseren Wärmeableitung
- EMV-gerechte Ausführungen durch elektrisch leitfähige Oberflächen und Dichtungen



Tubusgehäuse

- universelle Tubusgehäuse mit integrierten Führungsnuten zur Aufnahme von Leiterkarten in verschiedenen Abmessungen oder Europakartenformat
- EMV-gerechte Ausführungen durch chromfrei transparent passivierte, elektrisch leitfähige Oberflächen
- Befestigungslaschen zur Verwendung als Tisch- oder Wandgehäuse
- Sonderabmessungen und Oberflächen auf Anfrage



Aluminiumkleingehäuse

- Gehäuseaufbau als Tubus- oder Halbschalenprofil mit Nut und Feder
- mit integrierten Kühlrippen
- innenliegende Führungsnuten zur Aufnahme von gedruckten Schaltungen oder Montageplatten
- D-Sub Steckverbinder ohne Frontplatte montierbar
- Durchbrüche, Sonderlängen und Oberflächen nach Kundenvorgabe



SECCO Curve

- universelle Tubusgehäuse aus Aluminium mit stoßfesten Kunststoffabdeckungen im eleganten Design
- im Profil integrierte Führungsnuten zur Aufnahme von 100 mm Europakarten oder ungenormten Leiterplatten in 1,6 oder 2 mm Stärke
- Schutzklasse bis IP 67 ohne den Einsatz von zusätzlichen Dichtungen erreichbar
- kundenspezifische Modifikationen, mechanische Bearbeitungen, Oberflächen und Farbgestaltung



FRAME

- Einsatz als Tischgehäuse in Kombination mit einer stoßfesten Kunststoffabdeckung und Dichtung
- integrierte Führungsnuten zur Aufnahme von Leiterkarten oder ungenormten Bauteilen
- elektrisch leitfähige Oberflächen und Dichtungen als EMV-Ausführung auf Anfrage
- spezielle Anfertigungen, Bearbeitungen, Modifikationen und individuelle Farbgestaltung der Kunststoffabdeckungen



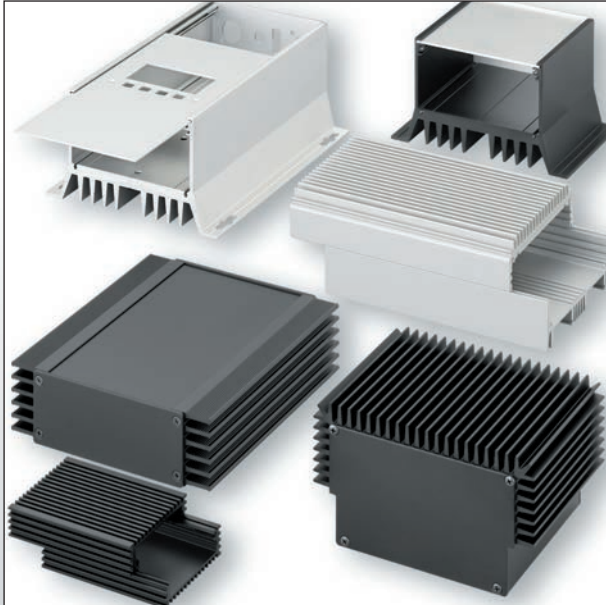
CHAS

- ausgefallenes Gehäusedesign in Kombination mit stoßfesten Kunststoffrahmen und integrierten, rutschfesten Standfüßen
- horizontal und vertikal variables Aluminiumgehäuse mit integrierten Führungsnuten zur Aufnahme jeglicher Leiterkarten und Komponenten
- EMV-gerechte Ausführungen durch elektrisch leitfähige Oberflächen und Rundschnüre
- Realisierung kundenspezifischer Sonderausführungen



Etrailer Rail

- Aluminiumgehäuse für 100 mm Europakarten mit integrierten Führungsnuten im Raster 5,08 mm (1 TE)
- Verbindungsmöglichkeit (auch stapelbar) der ET Gehäuse untereinander durch robusten Kunststoffrahmen
- ergonomisches Gehäuse Rail geeignet für den mobilen Einsatz oder als Tischgehäuse
- EMV-gerechte Ausführungen durch elektrisch leitfähige Oberflächen (TP) und leitfähige Dichtungen (EDKO)
- Sonderanfertigungen nach Kundenangaben



Wärmeableitgehäuse

- stabile Wärmeableitgehäuse aus Aluminium
- mehrere hundert Profile ständig auf Lager
- sehr guter thermischer Wirkungsgrad durch integrierte Kühlrippen
- innenliegende Führungsnuten zur Aufnahme von 100 mm Europakarten oder anderen ungenormten Baugruppen
- zusätzliche Bearbeitungen, Modifikationen und Oberflächen für Ihre speziellen Anforderungen



Hutschienengehäuse

- robuste und sichere Befestigung von Gehäusen oder Kühlkörpern auf der Hutschiene
- direkt im Gehäuse integriert oder als einzelne Tragschienenbefestigung aus Aluminium und Kunststoff
- passende Kontur mit eingepresster Drahtformfeder zur Fixierung auf Hutschienen der Materialstärke von 1 bis 2,3 mm
- mechanische Modifikationen und Sonderausführungen nach kundenspezifischen Vorgaben



Zubehör für Gehäuse

- anschraubbare sowie einsteckbare Gerätefüße
- Aufstellfüße für die Verwendung als Pultgehäuse
- Dichtungen für EMV- und IP Anwendungen
- runde und rechteckige Lüftungsblenden
- Führungsschienen mit Gewindeeinsätzen
- Kabeldurchführungstüllen und Montagematerial



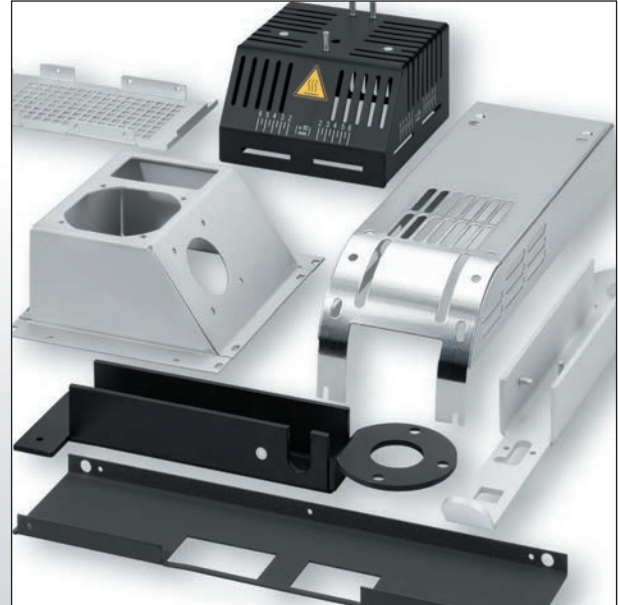
Entwicklung und Konstruktion

- kompetenter Partner mit Erfahrung seit 1968
- innovative Produktentwicklung, produktspezifischer Support durch Applikationsingenieure
- Designhilfen, Machbarkeitsanalysen und Produktoptimierungen
- Konstruktionsunterstützung und Zeichnungserstellung
- Prototypenbau und Nullserien



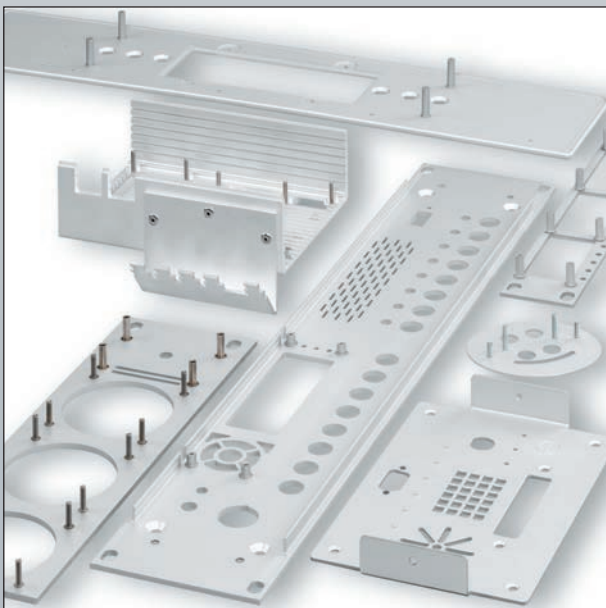
Bedrucken

- dauerhafte Bedruckungen mittels UV-Tintenstrahldrucker, Siebdruck oder Tampondruck in hauseigener Druckerei
- herausragende Bildqualität durch neueste Drucktechnologien
- höchste Reproduzierbarkeit von Farbtönen nach Farbtabellen, wie RAL, HKS und Pantone
- Bedruckungen auf verschiedensten Materialien, wie zum Beispiel Aluminium, Plexiglas und Kunststoffen
- Druckvorlagenerstellung nach Ihren Vorgaben



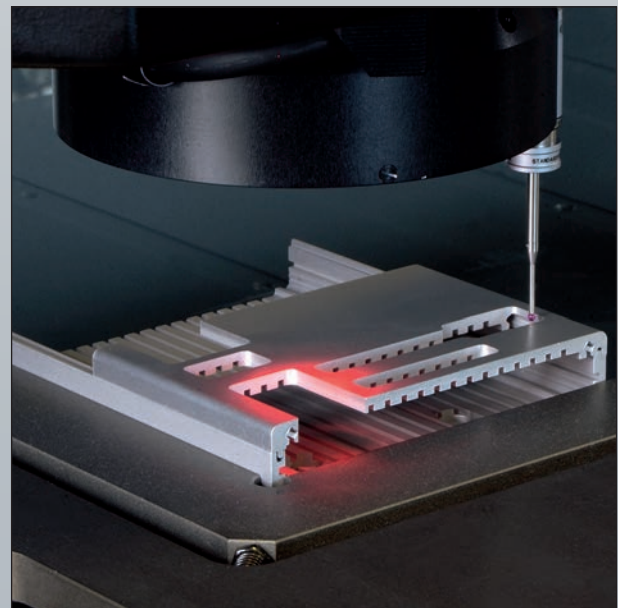
Blecbearbeitung

- schnelle und effiziente Blechbearbeitung nach Vorgaben des Kunden mittels modernster CNC Stanz- und Biegeautomaten
- für höchste Qualitätsansprüche gefräste Durchbrüche und Außenkonturen
- einfacher Datenaustausch durch CAD-CAM Zeichen- und Programmiersysteme der neuesten Generation
- Kleinserien möglich



Zusätzliche Bearbeitungsmöglichkeiten

- Einpressen oder Aufschießen von Gewindebolzen, Gewindebuchsen und Flachsteckern
- Sandstrahlen für homogene Oberflächen durch automatische Strahlanlagen
- stanzttechnisch bearbeitete Blechbiegeteile
- hochwertige und sehr präzise gefräste Konturen
- individuelle Bearbeitungsmöglichkeiten



Qualitäts- und Umweltmanagement

- konsequente Qualitätspolitik nach DIN EN ISO 9001 und ISO 14001
- kontinuierliche Steigerung der Kundenorientierung
- Erfassung der zukünftigen Marktbedürfnisse ständige Weiterentwicklung der Effektivität der Prozesse des Qualitätsmanagementsystems
- Einhaltung der Unternehmensleitlinien durch permanente Mitarbeiterschulungen

Bitte um Zusendung:



- Katalog **f.cool**
Strangkühlkörper
Lüfteraggregate
Wärmeleitmaterial



- Katalog **f.case**
Gehäuse
19" Technik
Zubehör



- Katalog **f.con**
Fassungen
Steckverbinder
Kartenhalter



- Katalog **f.news**
Neuheiten

Faxen Sie uns!

+49 2351 45754

Firma: _____

z. Hd: _____

Abt.: _____

Straße: _____

PLZ/Ort: _____

Telefon: _____

Fax: _____

E-mail: _____

Bitte senden Sie Ihre Unterlagen auch an folgende Stelle:

gleiche Firma, z. Hd.:

Nein danke. Wir haben derzeit und auch in Zukunft keinen konkreten Bedarf an Ihrem Angebot. Bitte nehmen Sie uns aus Ihrem Verteiler.

fischer

elektronik

kühlen schützen verbinden

Fischer Elektronik GmbH & Co. KG

Nottebohmstraße 28
58511 Lüdenscheid
DEUTSCHLAND

Telefon +49 2351 435-0

Telefax +49 2351 45754

info@fischerelektronik.de

www.fischerelektronik.de

 Find us on
Facebook

www.facebook.com/fischerelektronik